

13 800 809



- sporgenza 190 mm
- bocca fissa
- Getto circolare con aria
- diametro foro 37 mm
- rosetta Ø 60 mm
- ingresso 1/2"
- montaggio con attacco rapido
- portata max 5,7 l/min
- senza piombo
- Questo prodotto può aiutare un edificio a soddisfare i requisiti dei Green Building Rating Systems, ad es. LEED®, BREEAM®, DGNB

Per il comando Touchfree, per favore, ordinare eSet Touchfree CON o SENZA regolatore della temperatura

	Champagne (Oro 22k)	13 800 809-47
	Cromato	13 800 809-00
	Platinato spazzolato	13 800 809-06
	Platinato	13 800 809-08
	Dark Chrome	13 800 809-19
	Ottone spazzolato (Oro 23k)	13 800 809-28
	Bronzo spazzolato	13 800 809-42
	Champagne spazzolato (Oro 22k)	13 800 809-46
	Dark Platinum spazzolato	13 800 809-99

Prodotti complementari

raccordo angolare ad incasso - 35 085 970 90



- Profondità d'incasso max. 163 mm
- profondità d'incasso min. 90 mm

13 800 809

mm [inches]

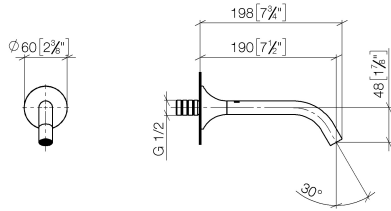
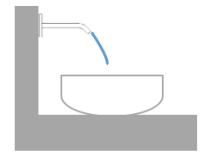
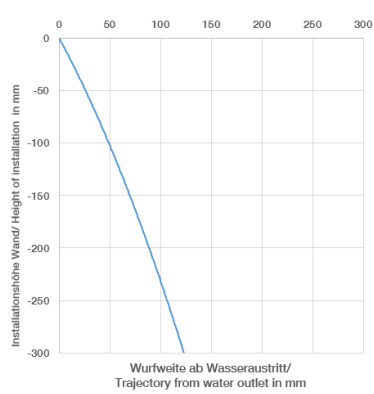


Diagramma di portata



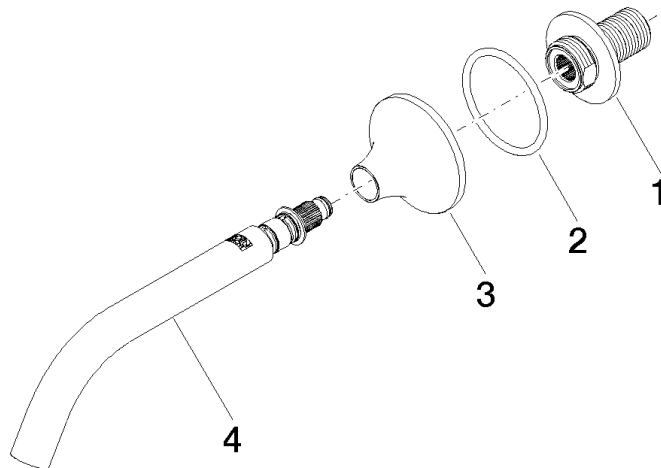
Diagramma gittate



Certificati

WRAS_2306002. LGA_29290.

13 800 809



Elenco delle parti di ricambio

N.	Codice articolo	Denominazione	Quantità necessaria	Tempo di produzione
1	09 24 03 269 90	ugello	1	2
2	09 14 10 084 90	guarnizione	1	2
3	09 27 80 011-47	rosetta	1	60
4	90 28 22 310 00-47	bocca di erogazione	1	30